



إعلان استشارة عـ38/2023ـد

المشارك :
العنوان :
الهاتف : الفاكس :

تعترزم وكالة موانئ و تجهيزات الصيد البحري القيام بعملية جر آلة الجهر البرمائية:

" Drague Amphibie DRM85/180E22 " عبر البحر من ميناء الصيد البحري بالمهدية إلى ميناء الصيد البحري بالزارات لمسافة تقدر بحوالي 165 ميل بحري (260 كم).

فعلى الراغبين في المشاركة، سحب نص الاستشارة من مكتب ضبط وكالة موانئ وتجهيزات الصيد البحري بالميناء، و إيداع عروضهم في ظرف مغلق بإدارة الميناء باسم السيد الرئيس المدير العام لوكالة موانئ و تجهيزات الصيد البحري يحمل عبارة "لا يفتح : استشارة عدد 2023/38 جر آلة الجهر من ميناء الصيد البحري بالمهدية إلى ميناء الزارات" في أجل أقصاه يوم 2023/10/13 و يحتوي وجوبا على الوثائق التالية:

- العرض المالي والمتمثل في جدول الأثمان والتفصيل التقديري المصاحب ممضى ومختوم.
- نسخة من الأجازة النظامية صالحة للمركب (يجب أن يكون المركب المزمع توفيره لعملية الجر ذا قوة محرك دفع 200 حصان بخاري على الأقل و مجهز بمعدات السلامة من مضخات مائية وغيرها)
- نسخة من شهادة تأمين المركب صالحة خلال عملية الجر.
- على المزود، الذي تم اختياره، مد الوكالة ما يفيد تأمين عملية الجر.

الفصل الأول: استلام المعدات

عند الانتهاء من عملية الجر بصفة نهائية يتم تحرير محضر استلام في الغرض يمضي من الطرفين.

الفصل الثاني: آجال التنفيذ

على المتعهد القيام بالعملية في آجال لا تتعدى الـ15 يوم، من تسلّمه إذن الشراء، تطبق غرامة بـ100د عن كل يوم تأخير على أن لا تتجاوز الـ5% من المبلغ الجملي للفاتورة يقع خصمها مباشرة عند الخلاص.

الفصل الثالث : طريق الخلاص

يتم خلاص المتعهد عن طريق إذن شراء بعد تقديم فاتورة في الغرض مرفقة بمحضر الاستلام .

إمضاء الطرف الإداري

إمضاء و ختم المتعهد

مدير الشؤون الإدارية
والقانونية
نبيل عبيدي



République Tunisienne

Ministère de l'Agriculture, des ressources hydrauliques et de la Pêche

Agence des Ports et des Installations de Pêche



الجمهورية التونسية

وزارة الفلاحة والموارد المائية والصيد البحري

وكالة موانئ وتجهيزات الصيد البحري

Consultation de Remorquage d'une drague suceuse Bordereaux des Prix et Devis Estimatif

Table with 4 columns: N°, DESIGNATION DES TRAVAUX ET PRIX UNITAIRES EN TOUTES LETTRES (H. T.V.A), Unité, P.T en D.T (H.T.V.A). Row 01: Remorquage d'une drague suceuse du port de pêche Mahdia au port de pêche Zarrat. Includes technical specifications and a list of operations.

N.B :

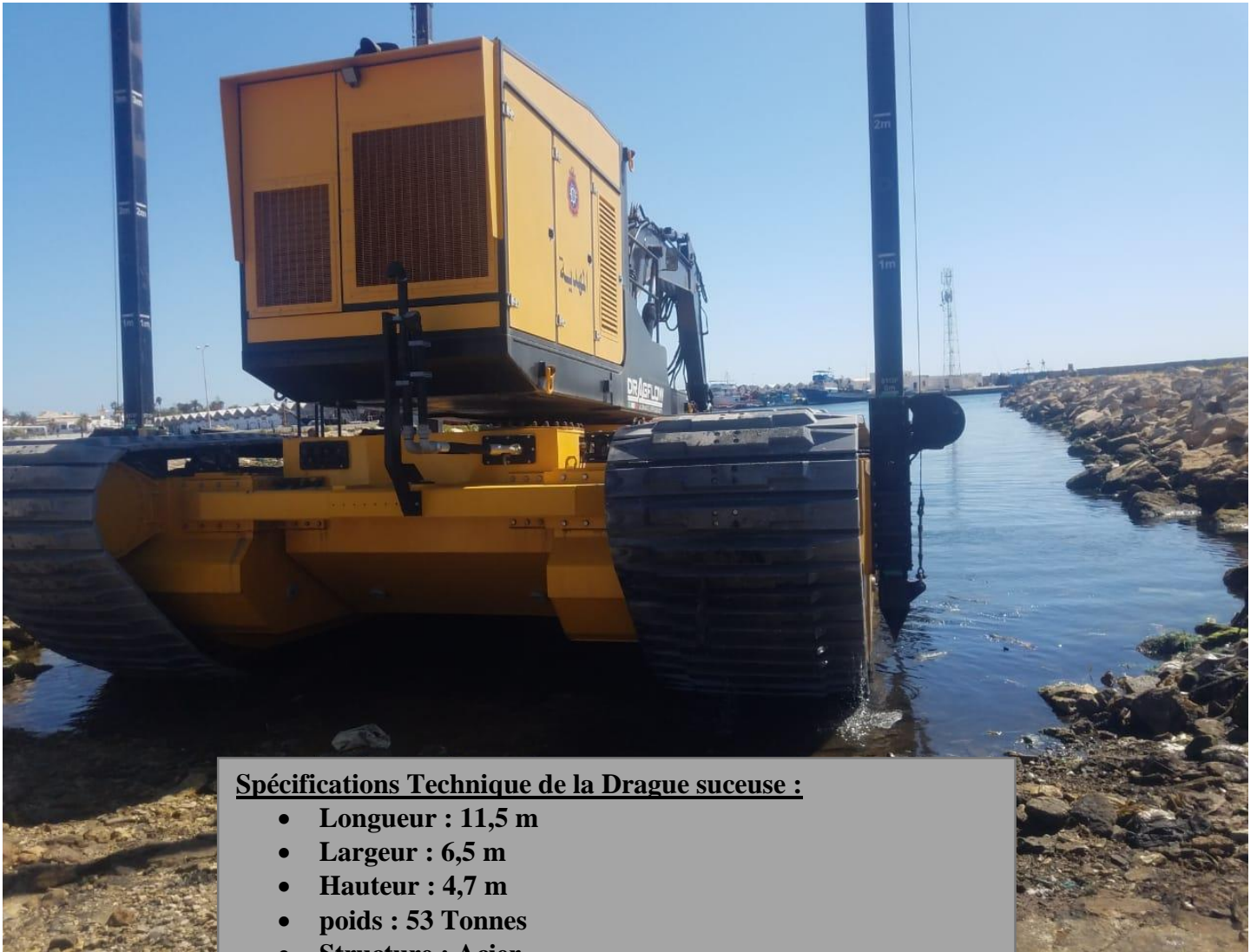
- Ces Travaux seront réalisés soigneusement sans endommagement des composantes de la Drague suceuse.
Ces travaux seront réalisés dans un délai de 15 jours à partir de la date de notification du bon de commande en accord avec l'administration selon les conditions météorologiques de la zone.

Arrêter le présent devis estimative des travaux de remorquage de la drague suceuse du type » DRM85/180E2 « du port de pêche MAHDIA au port de pêche ZARRAT à la Somme de:

..... (en chiffre et en lettre toutes taxes comprises).



LU ET ACCEPTE L'Entrepreneur



Spécifications Technique de la Drague suceuse :

- Longueur : 11,5 m
- Largeur : 6,5 m
- Hauteur : 4,7 m
- poids : 53 Tonnes
- Structure : Acier

